

陪伴与重生的每一步

涂美、王海涛、赵永秀
绵阳市中心医院

作业治疗不仅是一份职业，更是一种将生活与康复巧妙融合的艺术。作为一名作业治疗师，我为自己的工作感到自豪，因为我们通过个性化的治疗性活动，帮助患者恢复生活的独立性，陪伴他们在康复之路上逐步走出困境，迈向重生。本文将介绍我在工作中的多种作业治疗形式，包括治疗性作业活动、小组作业活动、出院前居家康复指导、带患者外出购物以及上门家访服务等，全面展现作业治疗对患者生活的力量与独特价值。

1. 治疗性作业活动：在实践中重建功能

治疗性作业活动是作业治疗中的核心部分，根据患者的具体情况设计并实施个性化的康复训练。图中的中风后遗症的患者便是我工作中的一些典型例子。他们的侧肢体功能严重受限，日常生活难以自理。为了帮助他们恢复生活能力，我为他们安排了包括握力训练、穿脱衣物、洗漱、使用餐具等一系列日常生活模拟训练。



患者在治疗室内专注参与日常生活的练习

2. 小组作业活动：提升精细动作与社交互动

小组作业活动是作业治疗中的一项创意活动，旨在通过团体合作和动手操作，帮助患者提升精细动作能力、手眼协调、认知功能，同时促进情感交流和心理健康。



患者在治疗室进行小组作业活动训练

3. 出院前居家康复指导：为生活做足准备

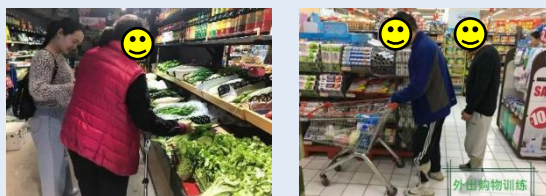
患者在医院的康复虽然至关重要，但如何将这些技能带回家，才是确保康复成功的关键。在出院前，我们通常会为患者提供居家康复指导，帮助他们在家中继续进行康复训练。



对患者及家属进行出院前康复指导

4. 带患者外出购物：社会功能的再融入

作业治疗不仅仅局限于医院或家中，社会功能的再融入也是康复过程中不可或缺的一环。带患者外出购物是我们常用的一种方法，通过这种实际的生活场景，帮助患者锻炼其认知能力、社交技巧以及身体协调性。



带领患者外出在超市中选择购物

5. 上门服务家访：为患者的康复提供个性化支持

家访不仅帮助我们更好地了解患者的居住环境，还能针对性地提供康复建议，更是一种心理上的支持与鼓励。患者在熟悉的环境中康复，能更融合的参与日常生活。



在患者家中提供康复指导，帮助患者适应日常生活

从陪伴到重生的旅程，作业治疗不仅是技术的传递，更是康复路上的陪伴与支持。通过多样化的治疗活动，我不仅见证了患者们在身体功能上的改善，更看到他们生活信心的重拾。从医院到家庭，从个体到团队，我们陪伴患者走过康复的每一步，见证他们从困境中重生。这份责任与骄傲，驱动着我不断前行。