

**建立作业治疗压力衣、垫介绍**

深圳市维健东亚康复辅具用品有限公司

**郑丽琴**

1

### 伤口的愈合

• 正常情况

胶原蛋白      新陈代谢

制造 ←————→ 分解

平衡

2

### 伤口的愈合

• 严重创伤后:

胶原蛋白      新陈代谢

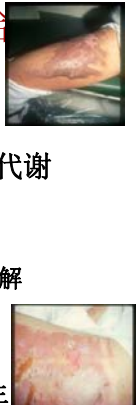
↑↑

制造 ←————→ 分解

(涡团状)

不平衡

感觉到皮肤表层痒      => 疤痕增生



3

### 压力的作用(原理)

- 控制过量的血液（养份）供应，减少制造过多的胶原蛋白
- 改善胶原蛋白的排列
- 加速疤痕的成熟

4

### 压力的作用

- 减少微血管的增生
- 减少疤痕
- 减少疤痕的厚度及硬度
- 预防挛缩而令关节活动幅度减少

5

### 压力衣的历史


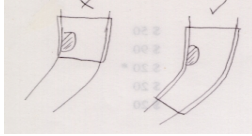
- 1968 在亚洲开始利用压力绷带
- 1971 Silverstein开始临床使用压力衣
- 1976 香港开始有系统的使用及研究压力衣及压力垫
- 1979 香港开始在医疗刊物发表有关压力衣的研究

6



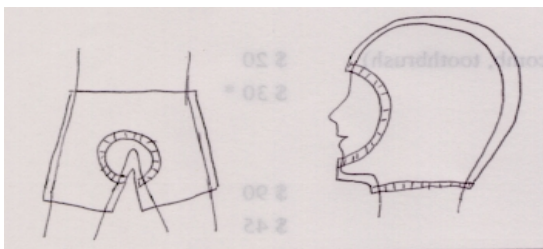
### 压力衣的设计 (注意事项)

- 避免不必要的开口
- 末端没有压力衣的肢体可能会有水肿
- 两件压力衣需要互相接合, 不可漏出部分肢体
- 压力衣重叠的部份不可有太大的压力 (因压力已经X2), 覆盖面亦不能太多 (约1至2吋)

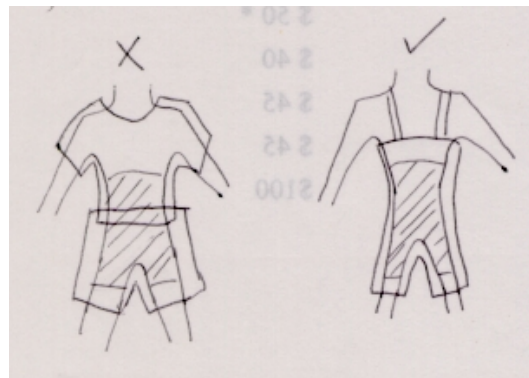
12

1. 如需开洞，可将洞边包起以加强边口的压力。



13

1. 避免不必要的压力



14

### 压力引至的变形

1. 無下頷
2. 掌心收窄
3. 雞胸
4. 不對稱



15

### 预防变形

1. 加塑料支架以保持形状



2. 加压力垫(在胸骨)



16

### 物料选择

- 早期疮面刚愈合，皮肤表面十分脆弱，容易产生水泡及擦伤
- 应选用较滑，软的物料
- 压力衣：弹力不必太强（以避免难穿及擦伤）
- 压力垫：可选用海绵
- 缺点：压力不够



17

### 物料选择

- 中、后期：疤痕增生开始活跃
- 压力衣：比较强及持久的弹力
- 压力垫：不能太软，要能在压力下仍保持厚度
- 缺点：厚、硬、焮及影响活动

18

### 压力垫的设计 (注意事项)

- 避免过大及过厚 (一般 3 mm 或 (3+6mm))
- 避免影响关节活动



19

### 压力治疗

- 压力衣: 24 小时穿着 (除小孩头部)
- 每人三套
- 压力垫: 海绵三个
- 塑料 一个
- 开始时间: 创面开始愈合
- 疤痕有开始增生的现象
- 一般受伤后三至四星期

20

制作压力衣、垫工具及材料介绍

21

### 设备



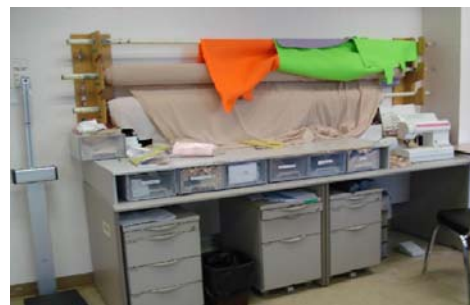
22

### 人字缝(衣车)



23

### 压力布



24

### 压力垫塑料



25

### 烤炉



26

### 恒温箱



27

### 尼龙搭扣（魔术贴）



28

- 香港维健医疗用品有限公司
- 香港九龍大角咀必发道51號必发工厂大厦4楼
- Tel: (852) 2791 1826 Fax: (852) 2791 1836
- 深圳市维健东亚康复辅具用品有限公司
- 深圳市龙岗区布吉莲花路莲花山庄2村13号旁
- Tel: (755) 2501 2371 Fax: (755) 2501 2372
- <http://www.healthplus-medical.com>

Email:

[chanly@healthplus-medical.com](mailto:chanly@healthplus-medical.com)

29

# ● 谢谢！

30